

とき

8月4日(土) 5日(日)

会場

8月4日 全体会

ウエスタ川越

川越市新宿町1-17-17

JR川越線、東武東上線「川越」駅西口から徒歩5分。

西武新宿線「本川越」駅より徒歩15分。

*公共交通機関をご利用ください。

8月5日 分科会・学習講座

川越市内の小学校、
(月越小、第一小、高階小)

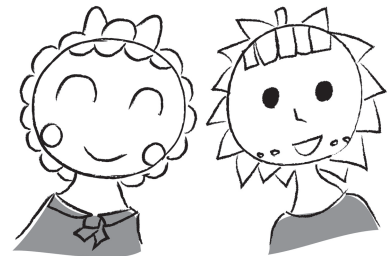
ウエスタ川越、
ふじみ野市勤労福祉センター

*公共交通機関をご利用ください。

全国障害者問題研究会 第52回全国大会 埼玉2018

大会テーマ

わたしのねがい みんなのねがい
だれもがいのちかがやく未来へ



後援 埼玉県／埼玉県教育委員会／埼玉県社会福祉協議会／川越市／川越市教育委員会／川越市社会福祉協議会／埼玉県公立小学校長会／埼玉県中学校長会／埼玉県高等学校長協会／埼玉県特別支援学校長会／朝日新聞さいたま総局／毎日新聞さいたま支局／読売新聞さいたま支局／東京新聞さいたま支局／埼玉新聞社／共同通信社さいたま支局／NHKさいたま放送局／テレビさいたま

協賛 日本障害者協議会／障害者の生活と権利を守る全国連絡協議会／きょうされん／全国肢体障害者団体連絡協議会／全国手話通訳問題研究会／全国障害者とともに歩む兄弟姉妹の会／全国心臓病の子どもを守る会／全日本視覚障害者協議会／全日本ろうあ連盟／日本自閉症協会／日本知的障害者福祉協会／日本てんかん協会／人間発達研究所／ひかり協会

主催

全国障害者問題研究会

<http://www.nginet.or.jp/>

東京都新宿区西早稲田2-15-10 西早稲田関口ビル4F 〒169-0051

TEL 03-5285-2601 FAX 03-5285-2603

全障研埼玉大会準備委員会

埼玉県川越市大字小堤84-1 ハイラーク川越213号室 〒350-0811

TEL 070-1731-0260



●10年ぶりの埼玉大会。川越でお待ちしています。

埼玉での開催は5回目で、前回の41回大会から約10年ぶりとなります。

この50年、私たちは一人ひとりのねがいを大切に研究活動を続けてきました。平和が齎され、障害者の生きる権利をも否定されかねない今だからこそ、全障研活動の原点に立ち返り、“一人ひとりのねがい”を“みんなのねがい”に高め、人としての多様な生き方を保障する豊かな社会につながる道すじを討議したいと思います。

埼玉で培ってきた“発達保障”のとりくみを共有しつつ、未来への希望を語り合う大会にしましょう。

埼玉・川越でお待ちしています。

全障研第52回全国大会（埼玉）準備委員長 細淵 富夫（埼玉大学）

8月4日(土) 全体会（ウエスタ川越）

12:00 受付
12:45 オープニング みんなが主役だ!「どんどん囃子」
ドンドンつながれ太鼓サークルの仲間たち

13:00 開会
基調報告 全障研常任全国委員会
重点報告 「障害者権利条約をめぐる動向」
藺部英夫（全障研副委員長）

14:00 文化行事
「川越 ここが私の街」
～障害の重い仲間の働く、暮らすから見てきたもの

14:30 休憩

15:00 記念講演 新井たかねさん
学びあい 育ちあう仲間は
かけがえのない財(だから)

あらい たかね/1946年、長野県八ヶ岳の麓生まれ。72年、重症心身障害の長女誕生。75年、全障研埼玉大会に初参加。障害者の生活と権利を守る全国連絡協議会副会長、全国障害児者の暮らしの場を考える会会長、(社福)みぬま福祉会理事。



16:00 全障研全国大会ガイダンス
初めて全国大会に参加する方を対象に、全障研の活動や全国大会について解説します。

16:10 閉会

16:10～17:00 (分科会運営者会議 ウエスタ川越)

17:00～19:00 (全国総会 来年の埼玉大会への引き継ぎも行います ウエスタ川越)

8月5日(日) 分科会(川越市内の小学校ほか)

9:00受付 分科会 9:30～16:30

8月5日(日) 学習講座(ふじみ野市勤労福祉センター)

※学習講座は事前予約制です。
※大会参加費に加えて、500円の資料代が必要です。

9:30～12:00 (休憩ふくむ)

①障害のある人の発達と発達保障
白石恵理子さん(滋賀大学)

12:00～13:00 昼食

13:00～14:30

②発達保障の道—歴史をつなぐ、社会をつくる
河合隆平さん(金沢大学)

14:50～16:20

③私たちの暮らしと憲法
^{たてともこ} 暨十萌子さん(弁護士・埼玉中央法律事務所)

大会日程

	9	10	11	12	13	14	15	16	17	18	19
8/4(土)				受付	全体会			(※1)	(全国総会)		
				保育・なかまのつどい				※1 分科会運営者会議			
8/5(日)	受付	分科会	昼食	分科会							
		学習講座	昼食	学習講座							
	保育・なかまのつどい										

全国障害者問題研究会 第52回全国大会 埼玉2018 参加申込方法

締切日までに「参加申込書」でお申込みください。保育・なかまのつどい（障害のある青年成人を対象にした取り組み）・サポートは必ず予約申込みが必要です。当日のお申込みはできません。

●大会参加費（資料代金含）

予約申込み： 全障研会員 5,500円／一般 6,000円 学生・障害者（全障研会員 3,500円／一般 4,000円）

当日参加： 一律 7,000円

●学習講座資料代 500円（大会参加費とは別に必要です）

●弁当代金（8月5日の昼食） 1000円（お茶付）

●大会報告集： 2,000円（12月末に発行されます。消費税・送料込）

●保育：8月4日 800円（昼食なし）／5日 1,300円（昼食付）

*障害児の保育と「なかまのつどい」は無料です。準備委員会より保育と「なかまのつどい」の調査書を郵送いたします。

大会予約申込締切日 7月6日(金) 厳守

《申込み・お問合せ》名鉄観光サービス㈱さいたま支店 総合旅行業務取扱管理者 関野泰樹（担当）須永・加藤・高岡

観光庁長官登録旅行業第55号 一般社団法人 日本旅行業協会 正会員 旅行業公正取引協議会会員

〒330-0854 さいたま市大宮区桜木町4-333-13 OLSビル13階

TEL：048-641-5388（営業時間：9時～18時、土・日・祝祭日は休業）

FAX：048-641-5287（番号間違い、用紙の表裏にご注意下さい。お手元に申込書を保管して下さい。）

電子メール：zenshoken2018@mwt.co.jp



- ① 参加申込書に記入し、郵送・FAX・電子メールにて名鉄観光サービスさいたま支店までお申込みください。全障研ホームページ (<http://www.nginet.or.jp>) に申込書（ワード作成）を添付しています。
- ② 申込書受信（郵送の場合は受取）後、支店より数日中に「受信確認書」を返信致します。
- ③ 7月14日以降に請求書と参加券類を郵送致します。請求書到着後、ATMにて指定銀行口座に必ず「受付番号」と「申込者名」を入力してお振込ください。（振込手数料は、お客様のご負担になります。）
- ④ 振込期日（請求書に記載）までにご入金（振込）がない場合でも、下記の取消料金が発生します。

取消料金

取消・変更は、名鉄観光サービスさいたま支店まで必ず書面にてご連絡をお願い致します。（電話での受付は行いません）取消の基準日はFAXの着信日、郵送の到着日を基準とします。無連絡の場合は取消料金が100%となります。

	20～8日前	7日～2日前	前日	当日	備考
参加費・学習講座費	申し訳ございませんが、ご返金できません。				
保育料	無料	無料	50%	100%	
宿泊	20%	30%	40%	50%	当日12時以降及び無連絡は100%
弁当	無料	無料	50%	100%	

国内旅行総合保険加入のおすすめ

名鉄観光サービス㈱さいたま支店では、ご旅行中の思わぬケガ・盗難などのために、任意の旅行保険加入をおすすめしております。ご加入希望の方は旅行保険申込欄へ保険タイプをご記入ください。（別途「加入申込書」を郵送いたします）

保険タイプ	AA22	AA23	AA43
保険期間・保険料	1泊2日まで 【500円】	1泊2日まで 【1,000円】	3泊4日まで 【1,000円】
死亡・後遺障害	584万円	971万円	815万円
入院保険金日額	6,000円	12,000円	12,000円
通院保険金日額	3,500円	7,000円	6,000円
賠償責任(免責0円)	3,000万円	5,000万円	3,000万円
携行品損害(免責3,000円)	5万円	20万円	10万円
救済者費用	50万円	50万円	50万円

個人情報の取扱いについて

名鉄観光サービス㈱は、「予約参加申込書」内の個人情報について、大会運営のため、参加申込・受付管理、参加者との連絡、輸送・宿泊施設等の提供するサービスの手配及び受領等のための手続きに利用させていただく他、必要な範囲内での当該機関及び手配代行者に提供致します。また全障研埼玉大会準備委員会に提供いたします。ご提供頂く個人情報は、それ以外の目的で利用致しません。

分科会番号・名	主な内容
---------	------

◇乳幼児期の実践

1 障害の早期発見と地域療育システム	母子・地域保健、健診、親子教室、通園事業・通園施設の条件整備、児童福祉法、子ども・子育て新システムなど
2 専門施設における保育・療育	実践のすすめ方、クラス・集団づくり、あそび、保護者支援、保育所、幼稚園との連携、子ども・子育て新システムなど
3 保育所・幼稚園における保育・療育	発達の見方、クラス編成・集団編成、あそび、就学までにつけたい力、保育条件整備、保護者との連携、子ども・子育て新システムなど
4 発達のおくれ	発達のおくれのある子どもの保育、集団編成、あそびなど
5 自閉症・自閉的傾向	自閉的傾向をもつ子どもの保育、問題行動のとらえ方、コミュニケーション、集団指導と個別指導など
6 多動な子・集団参加が困難な子	多動な子ども、LD、ADHD、高機能自閉症児などの理解、クラスと集団あそび、個別の指導、育児相談など
7 肢体不自由・重症児	訓練のあり方、生活づくり、あそび、専門施設と保育園、家族援助、摂食指導、職種間の連携、医療的ケアなど

◇学齢期の実践

8 就学・修学・教育条件整備	就学指導・就学相談・体験入学。過大校・学級問題と教育条件整備。障害児学校・学級、通級指導教室等の新增設・充実の課題など。 福祉や医療機関との連携、相談機能、就学相談、センター的機能とコーディネーターの役割など
9 小・中・高校などにおける教育	全校での支援体制づくり、校内委員会の設置と運営、コーディネーター、スクールソーシャルワーカー、巡回相談等の活用など 通常学級・通級指導、授業づくりのあり方、授業内外での援助のあり方、集団づくりと集団保障子どもの見方、発達検査やその他の検査の活用、指導計画、評価など
10 障害児学級の実践	教育課程と授業づくり、集団編成、校内支援、通常学級や通級指導との連携など
11 障害児学校の実践	教育課程編成、授業計画と実践、集団編成、複数担任、教材、学習指導要領など
12 後期中等教育	教育内容、教育課程、労働教育、キャリア教育、新タイプの高等特別支援学校・高校内分校、高校の教育、高等部の実践、職業教育と進路指導、アフターケアなど
13 寄宿舎教育・生活教育	寄宿舎の役割、生活づくり、生きる力を育てる実践、職員体制、統廃合問題など
14 放課後保障と地域での生活	放課後や長期休暇中の生活実態、学童保育所の入所、障害児学童、放課後等デイ、サマースクールなど
15 教科指導と授業づくり	国語とことばの発達、算数・数学、理科・社会・生活・総合的学習など。教材・教具の工夫、学習集団など
16 交流、共同教育、障害理解学習	学び合い、育ち合う交流・共同教育。障害・障害者問題の理解を育てる学習。障害者自身の自分理解学習など

◇青年期、成人期の実践

17 18歳以降の教育	卒後の実態・移行支援、進学、専修学校の実践、専攻科の設置や実践、自立訓練事業などを活用した学びの場づくりと実践など
18 青年学級、余暇、文化活動	社会教育の実践、生涯学習、制度保障。音楽活動、演劇・ミュージカル、人形劇。余暇活動や自主的な活動の交流など
19 就労施設等での支援	事業所や施設づくり、資金づくりと運営、作業・労働内容、集団づくり、地域連携、制度改善など
20 障害の重い人の日中活動	重度知的障害、「強度行動障害」、重症心身障害のある人たちへの支援、コミュニケーション、医療的ケア、労働、生きがいづくりの場と活動、制度改善、重い知的障害のある高齢者への支援
21 企業等での就労支援	就労生活の実態や悩み、安定就労への援助、就労への移行支援、援助付就労、ハローワークとの連携、制度改善など
22 暮らし場での支援	グループホームや生活施設づくり、運営方法、日課、生活空間、集団づくり、職員集団、制度改善など
23 地域での生活と支援	自立への願い、所得保障、ヘルパー、住宅、デイサービス、ボランティア、地域、ケアマネ、制度改善など 権利侵害、仕事や生活の問題、恋愛、結婚と家庭生活、子育て、近所づきあいなど
24 壮年期、高齢期、中途障害	障害の受容、生活と労働、仕事の開拓、家族との連携。高齢と障害。作業所づくり、介護保険、後期高齢者医療、制度改善など

◇ライフステージを貫く実践と課題

25 重症心身障害1 笑顔の獲得などを課題とする人たちの生活と発達	6か月頃までの発達課題をもつ人の教育、生活リズムの確立、健康、姿勢、摂食指導、自立活動、訪問教育など
26 重症心身障害2 人やものに向かう力などを課題とする人たちの生活と発達	10か月頃までの発達課題をもつ人の教育、要求表現、喃語、模倣、指さし、コミュニケーション手段、教材工夫など
27 聴覚障害のある人たちの生活と発達	言語獲得とコミュニケーション手段、適正就学、通級による指導、9・10歳の発達の節、後期中等教育と進路指導など
28 知的障害のある人たちの生活と発達	ライフステージを見通した支援体制、施設と学校間連携、療育・教育課程・授業づくり、教材工夫、学校や施設運営、生活指導、遊び、自治活動・集団づくり、労働教育、就労支援など
29 肢体障害のある人たちの生活と発達	障害の重度化と実践、医療的ケア、学級のあり方、進路指導、自立活動。乳幼児期から青年、成人期を見通した教育や医療、福祉のあり方、二次障害や医療、リハビリテーションの課題など
30 病弱などの人たちの生活と発達	生きる力を育てる、院内学級実践、幼児期から後期中等教育までのあり方、ターミナルケア、医療との連携など
31 自閉症の人たちの生活と発達	ライフステージを見通した実践の検討、家族支援、医療との連携障害特性、「問題行動」のとらえ方、コミュニケーションの力を育てる、集団指導と個別指導、ことばや要求を育てる実践など
32 LD、ADHD、高機能自閉症等の人たちの生活と発達	子どもの実態と障害、障害特性、教育実践、適正就学、早期発見から教育、進路までの条件整備、学校・学級づくり、放課後・休日活動など
33 精神障害のある人たちの生活と権利	自立支援医療と障害者運動、地域生活と支援、仕事と生活、作業所の役割など
34 障害のある人の性と生	性的にも健康に人間らしく生きる権利、自慰、恋愛、年齢や障害に応じた教育や支援の実践交流、性教育攻撃の動向
35 障害者運動	権利条約とパラレルレポート、「我が事・丸ごと」、「基本合意」実現、総合支援法見直し、介護保険、参政権、成年後見、権利擁護、無年金障害者、後期高齢者医療など
36 まちづくりとバリアフリー	交通機関の充実、まち点検活動、差別解消法、まちづくり条例、バリアフリー法、防災とまちづくり、住宅と環境など
37 親、きょうだい、家族	親やきょうだいの悩み、ファミリーサポートのあり方、健康など

◇特別分科会

特別1 発達保障をめざす相談活動	発達保障をめざす相談活動の実践やシステム、情勢と課題を学びあいます
特別2 入所施設やグループホームなどの暮らしの場を考える	埼玉県では入所施設待機者が1500人を超えています。暮らしの場をめぐる状況ととりくみを交流しましょう
特別3 表現活動交流	絵画や陶芸などの活動にとりくむところが増えました。埼玉の仲間たちがどんな思いで表現活動にとりくんでいるか交流します
特別4 なかまの分科会	くらしやしごと、いきがいやこれからの夢などを話しあいます

分科会レポートの提出方法

- ① 全国事務局に「レポート作成の手引き」を請求してください。
- ② 「手引き」にある「プライバシーの保護に関する留意事項」を守り、
所定の形式で7月2日（月）までに、全国事務局に提出してください。
レポートは参加者に配付される「レポート集」に掲載します。
- ③ 事前連絡のない“当日持込”は、分科会では発表できません。
- ④ 今年は会場の都合でプロジェクター設備はありません。

自主出版物の委託方法

- ① 全国事務局に「取扱方法」と申込書を請求してください。
- ② 7月2日（月）までに所定の申込書で全国事務局に申込みください。

宿泊ホテルプランのご案内

・埼玉県内のホテルは、各種大会等で大変混みっております。宿泊を希望される方は、できるだけ早く申込手続きをお願いします。ホテルの予約は先着順となります。必ず第2希望までご記入ください。

●宿泊プラン【宿泊設定日：2018年8月4日（土）、1泊朝食付税・サービス料込】 最少催行人員：1名様

地区	地図番号・ホテル名	お部屋タイプ	申込記号	旅行代金	アクセス（目安）
川越	①川越プリンスホテル	シングル	①-S	¥18,000	西武新宿線 本川越駅直結 東武東上線 川越市駅より徒歩約5分 JR線・東武東上線 川越駅より徒歩約10分
		ツイン	①-T	¥11,000	
	②川越東武ホテル	シングル	②-S	¥9,500	東武東上線・JR川越線 川越駅東口より徒歩5分 西武新宿線 本川越駅より徒歩6分
		ツイン	②-T	¥9,500	
③川越第一ホテル	シングル	③-S	¥9,000	川越駅東口から徒歩4分	
④デイリーホテル 小江戸川越店	シングル	④-S	¥7,000	西武新宿線本川越駅より徒歩6分 東武東上線川越市駅より徒歩11分	
	ツイン	④-T	¥6,000		
狭山	⑤新狭山ホテル	シングル	⑤-S	¥9,000	西武新宿線 新狭山駅 南口駅前
		ツイン	⑤-T	¥8,000	
⑥新狭山第一ホテル	シングル	⑥-S	¥7,000	西武新宿線「新狭山駅」南口徒歩1分	
	ツイン	⑥-T	¥6,500		
坂戸	⑦坂戸ホテル	シングル	⑦-S	¥8,900	東武東上線・越生線「坂戸駅」南口より徒歩3分
鶴ヶ島	⑧シティ・イン鶴ヶ島	シングル	⑧-S	¥8,000	東武東上線「鶴ヶ島駅」東口より徒歩2分
東松山	⑨東松山第一ホテル	シングル	⑨-S	¥7,800	東武東上線「東松山駅」東口より徒歩3分
富士見	⑩デイリーホテル みずほ台店	シングル	⑩-S	¥7,000	東武東上線 みずほ台駅 西口より徒歩3分
		ツイン	⑩-T	¥6,000	
ふじみ野	⑪デイリーホテル 上福岡駅前店	シングル	⑪-S	¥7,000	東武東上線 上福岡駅 西口より徒歩1分
志木	⑫パーシモンホテル	シングル	⑫-S	¥8,000	東武東上線 志木駅より徒歩5分
大宮	⑬マロウドイン大宮	シングル	⑬-S	¥9,000	JR大宮駅西口より徒歩約5分
	⑭パイオランドホテル	シングル	⑭-S	¥9,000	JR大宮駅東口より徒歩約3分
		ツイン	⑭-T	¥8,000	
⑮パレスホテル大宮	シングル	⑮-S	¥15,000	JR大宮駅西口より徒歩3分	

宿泊のお申込みについて

- ・『お申込書』記入欄に申込記号（例・①-S、④-T）をご記入下さい。
- ・ツインルームをご希望の場合は、必ず同室希望者の氏名をご記入下さい。
- ・支部・グループ単位での宿泊、前泊、後泊などを希望される場合は、名鉄観光サービス㈱さいたま支店へお問合せ下さい。
- ・バリアフリールームをご希望の場合は、名鉄観光サービス㈱さいたま支店へお問合せ下さい。
- ・駐車場の予約は承っておりません。詳細は各施設にお問合せ下さい。
- ・この旅行には添乗員は同行いたしません。お客様が旅行サービスの提供を受ける為に必要なクーポン類をお渡し致しますので、手続きはお客様ご自身で行って頂きます。
- ・各ご希望に添えない場合もある事を予めご了承ください。
- ・上記一覧にないホテルをご希望の場合は、名鉄観光サービス㈱さいたま支店担当者までお問合せ下さい。
- ・「宿泊施設の決定通知」については、7月14日以降に名鉄観光サービス㈱さいたま支店よりお送りする宿泊券等にてご連絡をさせていただきます。

悪天候等による開催中止の場合

- (1) 開催を中止する場合は、原則として前日の17時までに決定して、全障研のホームページ (<http://www.nginet.or.jp>) で発表します。
- (2) 開催を中止した場合は、以下のように対応します。

- ①大会参加費・学習講座費・保育費は返金できません。後日、大会準備委員会より「大会要項」と「大会レポート集」を送ります。学習講座の申込者には「学習講座レジュメ集」を送ります。
- ②「大会報告集」が出版できなかった場合は、全障研出版部より代金に見合う図書カードを送ります。
- ③宿泊代・弁当代は名鉄観光サービス㈱さいたま支店が既に収受している旅行代金から所定の取消料を差し引き、ご返金します。天災地変等で宿泊機関等の旅行サービスが提供できない場合、官公署の命令その他の事由が生じた場合において、旅行の安全かつ円滑な実施が不可能となり、又は不可能となるおそれが極めて大きいときは取消料は不要となります。但し、金融機関規定の振込手数料の合計金額を差し引いての返金となります。

*詳細は、名鉄観光サービス㈱さいたま支店より宿泊案内に同封される「募集型企画旅行」条件書をご確認下さい。

ホテル・会場マップ



1日目会場：ウエスタ川越へのアクセス

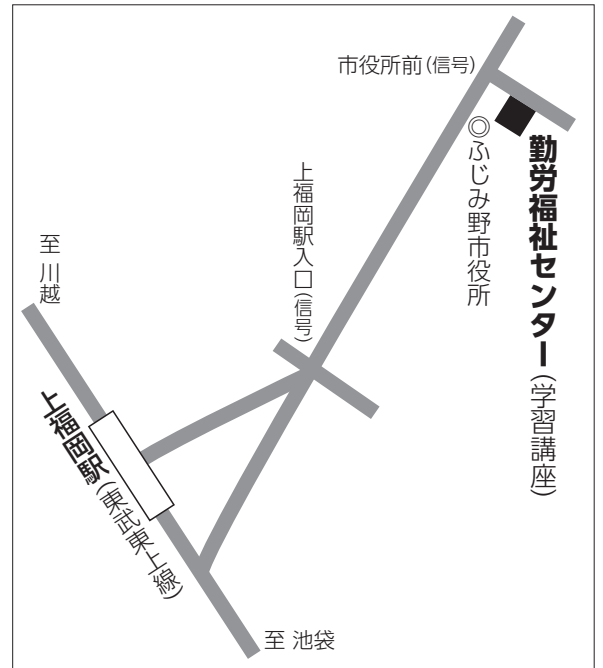
所在地：埼玉県川越市新宿町 1-17-17
TEL：049-249-3777

<鉄道をご利用の場合>

- ・JR 川越線・東武東上線「川越駅」西口より徒歩 5 分
- ・西武新宿線「本川越駅」より徒歩約 15 分

<本川越駅よりバスをご利用の場合>

- ・西武バス乗り場①番
 - * 新所 02、本 55 系統「川越駅西口」下車 徒歩 5 分
 - * 本 53、本 54 系統「ウエスタ川越前」下車すぐ
- ・西武バス乗り場②番
 - * 川越 35、川越 35-1 系統「ウエスタ川越前」下車すぐ
- ・小江戸巡回バス
 - * 「川越駅西口」下車、徒歩 5 分

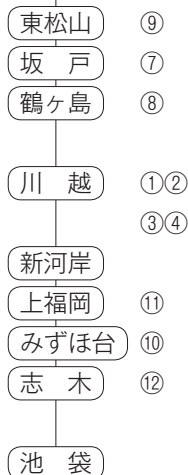


※高階小…東武東上線「新河岸」駅から徒歩 5 分

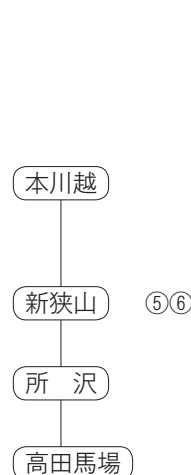
番号	ホテル名	最寄駅
①	川越プリンスホテル	本川越駅
②	川越東武ホテル	川越駅
③	川越第一ホテル	川越駅
④	デイリーホテル小江戸川越店	本川越駅
⑤	新狭山ホテル	新狭山駅
⑥	新狭山第一ホテル	新狭山駅
⑦	坂戸ホテル	坂戸駅
⑧	シティイン鶴ヶ島	鶴ヶ島駅
⑨	東松山第一ホテル	東松山駅
⑩	デイリーホテルみずほ台店	みずほ台駅
⑪	デイリーホテル上福岡駅前店	上福岡駅
⑫	パーシモンホテル	志木駅
⑬	マロウドイン大宮	大宮駅
⑭	パイオランドホテル	大宮駅
⑮	パレスホテル大宮	大宮駅

ホテル・路線マップ

東武東上線



西武新宿線



JR川越線

